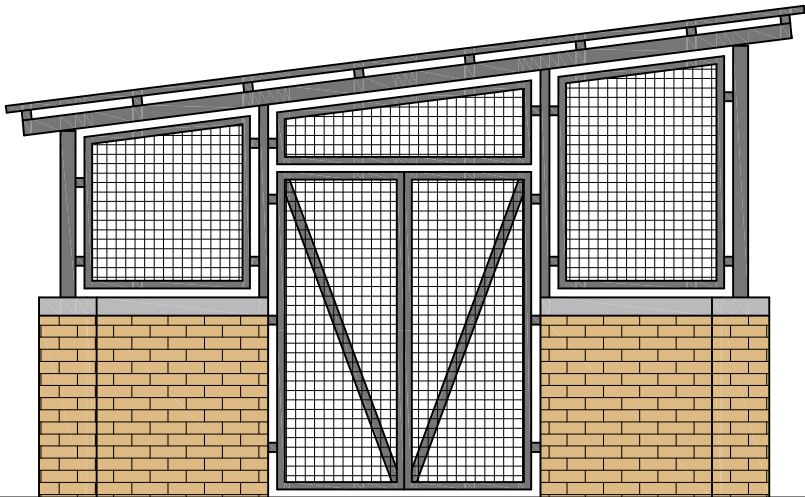
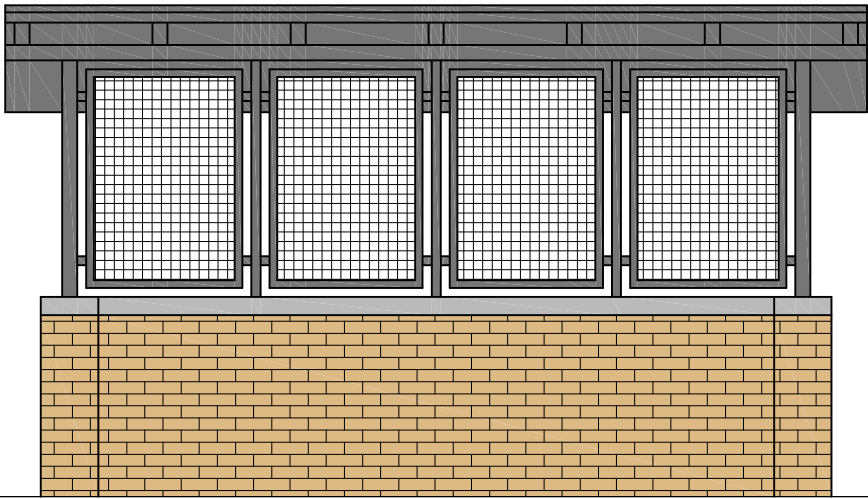


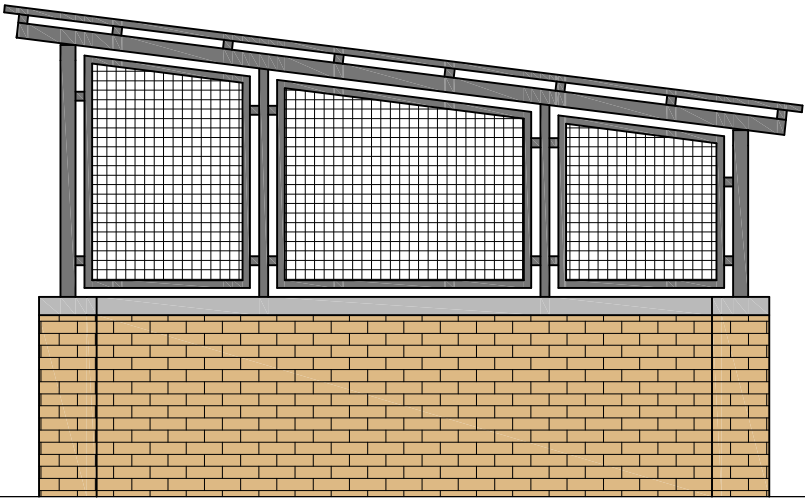
elewacja pn. - zach.



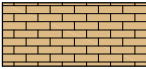


elewacja pd. - zach.



elewacja pd. - wsch.



elewacja pn. - wsch.

-  ŚCIANA - z cegły elewacyjnej klinkierowej odcień żółty
-  POKRYCIE DACHU - blacha trapezowa w kolorze grafitowym np. RAL 7022
-  KONSTRUKCJA STALOWA I SIATKA POWLEKANA - w kolorze grafitowym np. RAL 7022

PRZEDSIĘBIORSTWO INWESTYCYJNO - PROJEKTOWE "AC-SYSTEM"			
NAZWA I ADRES OBIEKTU	BUDYNEK MIESZKALNY WIELORODZINNY Z LOKALEM USŁUGOWYM NA PARTERZE SUWALKI - ul. Reja - dz.22065/4, 22066/3, 22067/2 22064/2, 22063/3	SKALA:	1:50
		DATA:	01-2017
TYTUŁ OPRACOWANIA	WIATA ŚMIETNIKOWA ELEWACJE KOLORYSTYKA	NR RYS.:	W3
PROJEKTANT	mgr inż. arch. ANDRZEJ CHWALIBÓG	upr.bud. z § 4 ust.1 i 2 z § 7 i 13 ust. 1 pkt. 1 nr 166 / 76	
OPRACOWAŁ			
SPRAWDZIŁ	mgr inż. arch. ANNA SIGIEL-FILIPOWICZ	4/PDOKK/2012	
	IMIĘ I NAZWISKO	NR UPRAWN.	PODPIS